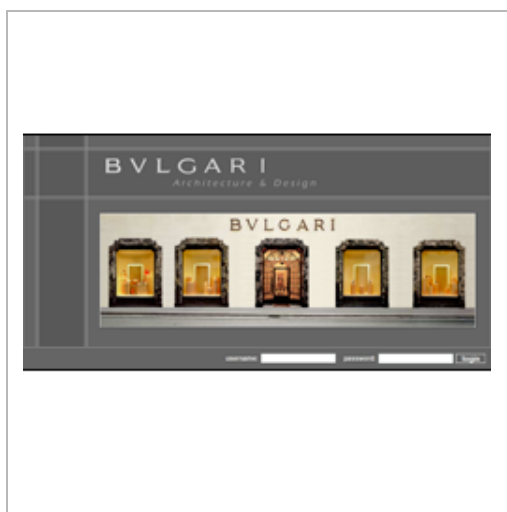




## Principali lavori in corso

Segue l'elenco dei principali clienti e dei lavori che abbiamo realizzato di recente e stiamo seguendo e migliorando in questo momento



### Bulgari s.p.a.

#### **Bulgari Architecture & Design**

AREA: ARCHITETTURA E DESIGN

Applicazione Web dell'ufficio tecnico di Bulgari Spa per la gestione, da un punto di vista architettuale e di design, dei negozi Bulgari nel mondo.

La sezione redazione del sito permette l'inserimento e la modifica delle informazioni nel database solo agli utenti con i necessari permessi e ruoli.

Il database contiene **piante**, **fotografie**, **disegni** e tutti i **componenti d'arredo** usualmente impiegati nell'arredamento dei negozi.

ACCESSO PROTETTO



### CNIPA: Centro Nazionale per l'Informatica nella Pubblica Amministrazione

#### **InnovAzione**

AREA: INNOVAZIONE E PA

Il sito InnovAzione offre informazioni e possibilità di confronto, su temi connessi alla missione del Cnipa, alle amministrazioni pubbliche, centrali e locali, e a tutti gli altri soggetti interessati ai processi di innovazione nel settore pubblico.

La **rivista on line** InnovAzione, edita dal CNIPA, può essere liberamente consultata sul sito, e si può ricevere (a richiesta) un avviso via email di avvenuta pubblicazione. Il sito presenta anche servizi interattivi (**forum**, invio di **contributi**, segnalazioni e **lettere alla redazione**) riservati agli utenti registrati.

La **rassegna stampa**, a cura della redazione, raccoglie articoli dalle testate giornalistiche più significative, sia in formato cartaceo che digitale, sui temi connessi all'innovazione nel settore pubblico.

» [HTTP://INNOVAZIONE.CNIPA.GOV.IT](http://INNOVAZIONE.CNIPA.GOV.IT) (ACCESSO PARZIALMENTE PROTETTO)



Ordine degli Ingegneri della Provincia di Roma

**Sito Web dell'Ordine degli Ingegneri della Provincia di Roma**

AREA: ORDINI PROFESSIONALI

Sito Web dell'Ordine degli Ingegneri della Provincia di Roma. La Tabasoft fornisce attualmente assistenza e manutenzione sul sito, e realizza nuove implementazioni e servizi per gli utenti.

» [HTTP://WWW.ORDING.ROMA.IT](http://www.ording.roma.it) (ACCESSO PARZIALMENTE PROTETTO)



Cisis - Centro Interregionale per i Sistemi informatici, geografici e statistici

**Cruscotto di gestione progetti per Regioni e CNIPA**

AREA: INNOVAZIONE E PA

Il cruscotto progetti realizzato da Tabasoft per il CISIS viene utilizzato dal cliente finale, le Regioni e il CNIPA, come applicazione di reporting direzionale, a supporto dell'analisi dei progetti di sviluppo ICT promossi dalle Amministrazioni locali e centrali.

ACCESSO PROTETTO



Zètema Progetto Cultura S.r.l.

**C.A.D.M.O.**

AREA: PATRIMONIO ARTISTICO

**Cartografie Archivio Dati Musei Online:** l'archivio digitale su internet che raccoglie informazioni sul patrimonio composto dai beni archeologici, storico-artistici, architettonici e ambientali di proprietà del Comune di Roma.

È finalizzato alla conoscenza e alla ottimizzazione degli aspetti gestionali connessi alla tutela, utilizzo e valorizzazione del patrimonio.

Attraverso l'ausilio di una aggiornata **cartografia digitale** fornisce informazioni che vanno dalla consistenza edilizia e impiantistica alla presenza di servizi e attività connesse ai beni classificati.

» [HTTP://CADMO.MUSEIINCOMUNEROMA.IT](http://cadmo.museiincomuneroma.it) (ACCESSO PARZIALMENTE PROTETTO)



## Italiascuola s.r.l.

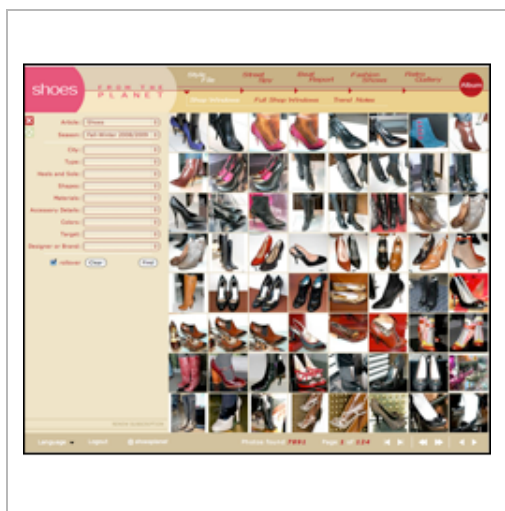
### Italiascuola.it

AREA: SCUOLA

Il sito web Italiascuola.it è promosso dall'ANP (**Associazione Nazionale Presidi**) per fornire alle scuole servizi di aggiornamento, formazione e assistenza a supporto del lavoro di amministrazione e gestione delle scuole stesse.

Sono forniti, su abbonamento, servizi di **consulenza, informazione, documentazione e formazione** di carattere amministrativo, giuridico, economico, gestionale, contrattuale, organizzativo e progettuale.

» [HTTP://WWW.ITALIASCUOLA.IT](http://www.italiascuola.it) (ACCESSO PARZIALMENTE PROTETTO)



## Shoesplanet

### Shoes from the planet

AREA: MODA

Shoes from the planet è uno **strumento professionale** di informazione e supporto creativo, dedicato ad addetti del settore ed appassionati di scarpe.

Offre un completo e funzionale repertorio di immagini degli ultimi modelli presentati nelle grandi capitali europee, organizzate in una banca dati aggiornata costantemente, una sezione trend nella quale visualizzare con un colpo d'occhio colori, materiali e stili delle **collezioni** più affermate della stagione, le **tendenze** emergenti e notizie delle ultime novità direttamente dalle più indicative fiere del settore e una galleria retrò formata dall'archivio delle foto di ciascuna stagione, a partire dalla collezione donna autunno-inverno 2000, che da inizio a questo sito.

Nel sito abbiamo applicato nuove tecnologie web di visualizzazione e layout per le immagini al fine di ottenere una migliore fruibilità e lettura dei contenuti.

» [HTTP://WWW.SHOESPLANET.COM](http://www.shoesplanet.com) (ACCESSO PARZIALMENTE PROTETTO)